



## TITISEE-NEUSTADT PACKT AN!

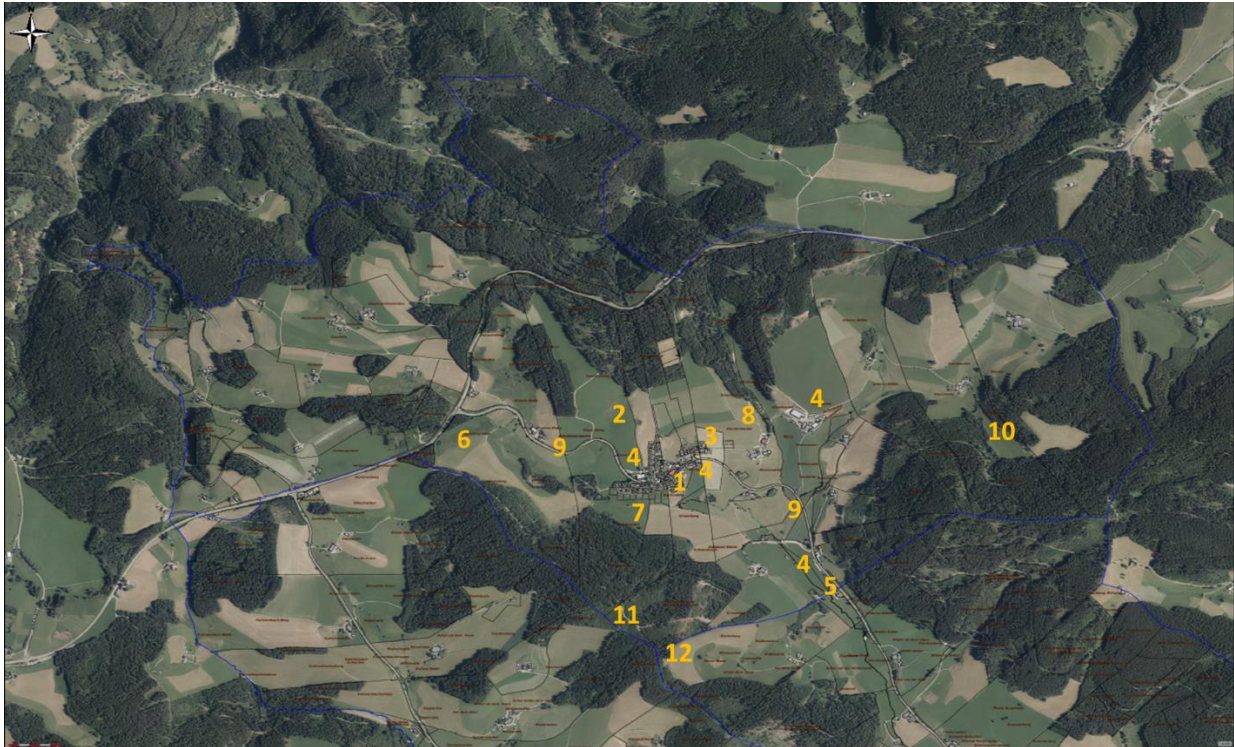
### Ergebnisse der Bürgerbeteiligung in Waldau am 17.12.2020 – 08.01.2021

Nach Dialogveranstaltungen in den anderen Ortsteilen mussten der für den 12. Dezember 2020 geplanten Ortsteildialog in Waldau aufgrund der Covid-19-Pandemie und des landesweiten Lockdowns abgesagt werden. Da Kontakte noch in kommenden Wochen und Monaten möglichst vermieden werden sollen, wurden alle Anwohnerinnen und Anwohner Waldaus postalisch angeschrieben.

Über einen angehängten Fragebogen konnten die Bürgerinnen und Bürger ihre Ideen und Wünsche für die Zukunft Waldaus und der Stadt Titisee-Neustadt dem Projektteam mitteilen – entweder per Post oder durch Abgabe im Rathaus.

#### Ortsbezogene Hinweise:

1	Das Baugebiet „Hinter dem Pfarrhaus“ umsetzen
2	Sommerberg für Erschließung von Baufläche prüfen
3	Die Grundschule in Waldau erhalten
4	Mögliche Standorte für „Mitfahrbänke“
5	Durchgehenden Fahrradweg Waldau-Neustadt schaffen
6	Fuß- bzw. Radweg zum Sportplatz anlegen (Dorf-Stalterhof)
7	Beleuchteten Ortsrundweg einrichten
8	Panoramaweg rund um Waldau
9	Geschwindigkeitskontrollen durchführen
10	Mountainbiketrails rund um Waldau
11	Loipennetz aufrecht erhalten
12	Skilift bis zum höchsten Punkt verlängern



### Allgemeine Anregungen:

#### Natur, Stadtgrün und Landwirtschaft

- Straßenbeleuchtung nachts abschalten um Insekten zu schützen
- Straßenbeleuchtung des Dorfrundweges (Kirche-Schneeberg-Gemeindehaus) verbessern
- Kein Ausbringen von Gülle aus Biogasanlagen von Betrieben aus benachbarten Gemeinden
- Biotopweiher / Brandweiher für den Feuerwehr erhalten bzw. neu anlegen:
  - Bereiche: Bühlhog – Rainhof / Glashof-Faklerhof | Schweizerhof – Schwörehof / Vordertal Weiher Säge / Behashof

#### Wirtschaft und Tourismus

- Wanderwege und Loipen pflegen, anlegen und ausbauen
  - Anlegen eines Wanderparkplatzes mit guter Beschilderung
  - Anlegen eines Themenwanderwegs (z. B: Wiege der Schwarzwälder Uhr)
  - Panorama-Wanderweg „Rund um Waldau“ auf Grenz- Waldrandpfaden
  - Anlegen von orts- und naturnahen Spazierwegen (aktuell werden nur Asphalt- und Verkehrswege angeboten), mit stichweisen Zu- und Angängen für kleinere Wanderungen
  - Ein durchgehender Fahrradweg bis Neustadt
  - Streckenvorschläge für Fuß- und Fahrradwege:
    - Bachlauf von Säge Behashof zur Mühle Schmied, zur Fischzucht und weiter zum Stalterhofstadion
    - Landstraße Reinmühle zum Rainhof und zum Greisbenhof / Obertalstraße



- Neustadt – Langenordnach – Waldau – B500 Schweizerhof
  - Aktuell befinden viele Aussichts- und Ruhebänke sich an zugewachsenen Stellen und in ungepflegtem Zustand. Lösungsvorschlag: Wenige, aber gepflegte Aussichts- und Ruheplätze an Aussichtspunkten und/oder Plätzen mit vielleicht bald vergessenen Gewandnamen (u. a. Bettlerbühl, Beesdobel, Seemoos, Hohlengraben) die sich als Spaziergangsziel eignen (Aussichtspunkte, Wassertrittstelle, Wegekreuze, Gewässer, Mühlen, an kleinen Idyllen)
  - Den schlechten Zustand der Spazierwegbeschilderung und -führung verbessern
- Dörfliche Einzelhandelsstruktur (Bücher, Dorfladen, Hofladen o. ä.) ausbauen
- Touristisches Angebot erhöhen (z. B. durch Kurkonzerte des Musikvereins MV Waldau)
- Den bestehenden Kurpark besser ausnutzen (z. B. für Veranstaltungen)
- Den Tagestourismus stärker zur Entlastung des Haushaltes einbinden: Beispielsweise durch Parkgebühren an öffentlichen Plätzen.

#### **Nachhaltige Mobilität und Digitalisierung**

- **Unverzögerlicher Breitbandausbau in Waldau / Glasfaserkabel / schnelles und stabiles Internet (*mehrere Nennungen von Waldauer Bürgerinnen und Bürgern*)**
  - Der derzeitige Zustand in Waldau (größtenteils noch mit analogem Telefonbetrieb) ist beschämend und ermöglicht kein Home Office / Home Schooling
  - Auch normale Telefonate sind ohne Unterbrechungen oft nicht möglich
  - In Waldau sind Schülerinnen und Schüler im Nachteil: Die Digitalisierung der Schulen ist eine feine Sache, dabei dürfen Teilnahmemöglichkeiten der Schülerinnen und Schüler nicht vernachlässigt werden.
  - Zu allem Unheil wurden mehreren Einwohnern von Waldau die Telefon- und Internetverträge gekündigt, da die Anschlüsse so nicht mehr möglich seien. Man müsste andere Tarife wählen. Nach monatelangem Hin und Her und Hinhalten wurden uns nun andere Angebote gemacht – zu untragbaren Konditionen.
  - Für Vermieter von Ferienwohnungen in Waldau ist die aktuelle Situation geschäftsschädigend: Das angebotene Hochschwarzwald Public ist in Waldau ein Witz.
  - Auch für einen landwirtschaftlichen Betrieb, der mit zwei vollautomatischen Melksystemen ausgestattet ist, sind zusätzliche Telefonanschlüsse nötig. Ohne diese Anschlüsse bekommen man keinerlei Fehlermeldung und ein effektives Arbeiten ist nicht mehr möglich. Zunächst wurden die Anschlüsse verwehrt.
- Deutliche Verbesserung öffentlicher Verkehrsverbindungen und nachhaltiger Mobilität, z. B. durch
  - Einführung eines Bürger- bzw. Tälerebus
  - Einrichtung von „Mitfahrbänke“ mit Zielanzeige in Waldau und entsprechend in z. B. Hölzlebruck, Schmidts-Markt, Bären
  - Beteiligung an einem Pilotprojekt mit autonomem Kleinbus im Kreisverkehr: Bahnhof-Hölzlebruck-Langenordnach-Waldau-Hohlengraben-Jostal-Bahnhof im Studententakt
  - Errichtung einer eBike-Tankstelle an einer Bushaltestelle im Dorf oder bei Gasthöfen (Privat-Initiative anregen)
  - Errichtung einer öffentlichen Ladestation für E-Autos
- Einführung und Kontrolle von Geschwindigkeitsbegrenzungen



- Verlängerung des Tempolimits (50km/h) bis zum Schneeberg
- Geschwindigkeitsbegrenzung von 40km/h durch das Dorf Waldau
- Regelmäßige Durchführung von Radarkontrollen an den Ortseingängen (speziell im Bereich der Grundschule)
- Pflege des Straßennetzes
  - Die Kreisstraße nach Neustadt ist teilweise in einem miserablen Zustand
  - Den Gemeindehausweg an Schule Waldau, Einfahrt Obertalstraße verlängern und für den Verkehr übersichtlicher gestalten.

#### **Wohnen, Bauen und Energie**

- Ausweisung von neuen Baugebieten:
  - **Baugrund für junge Waldauer Bürgerinnen und Bürger und Familien erschließen (*mehrere Nennungen von Waldauer Bürgerinnen und Bürgern*)**
  - Das Baugebiet „Hinterm Pfarrhaus“ vorantreiben
  - Eine Studie zu zusätzlichen, leicht erschließbaren Bereichen oder Baulücken liegt vor: Die Möglichkeiten sollen seitens der Kommune geprüft werden
- Verbesserung der Straßenbeleuchtung im Dorf
  - Straßenlaternen im Außenbereich
- Winterdienst ab 5 Uhr morgens sicherstellen
- Die Nutzung nachhaltiger Energie stärken

#### **Familie, Bildung und Kultur**

- **Die Grundschule in Waldau erhalten (*mehrere Nennungen von Waldauer Bürgerinnen und Bürgern*)**
  - Die etwa 70 Jahre alten Toiletten der Grundschule sollten schon seit Jahren saniert werden. Es wäre an der Zeit, in diese Schule zu investieren.
- Einen Kindergarten in Waldau einrichten
- Kindergartengebühren wie in anderen Bundesländern abschaffen (Thema für Landtagsabgeordnete)
- Einen Kinderspielplatz in zentraler Lage erstellen, z. B. neben dem Schulhaus
- Örtliche Vereine (ggf. finanziell) unterstützen
  - Unterhaltungskosten der Gebäude sollten weiterhin von der Stadt Titisee-Neustadt getragen und nicht auf Vereine abgewälzt werden
  - Ein Mundarttheater gründen!
  - Ich biete Fotokurse in und um Waldau an! Unterstützung dafür wäre schön!

#### **Zusammenleben und Gemeinschaft**

- Regelmäßigen Austausch zwischen der Stadtverwaltung und der Dorfgemeinschaft zur Entwicklung des Ortsteils einführen
- Die Poststelle in Neustadt ist völlig deplatziert. Um besser erreichbar zu sein, müsste sie an einen anderen Standort verlegt werden.
- Friedhof Waldau: Umzäunung ertüchtigen, Urnengrabstätte anlegen, die beengten Parkverhältnisse am Friedhof verbessern